

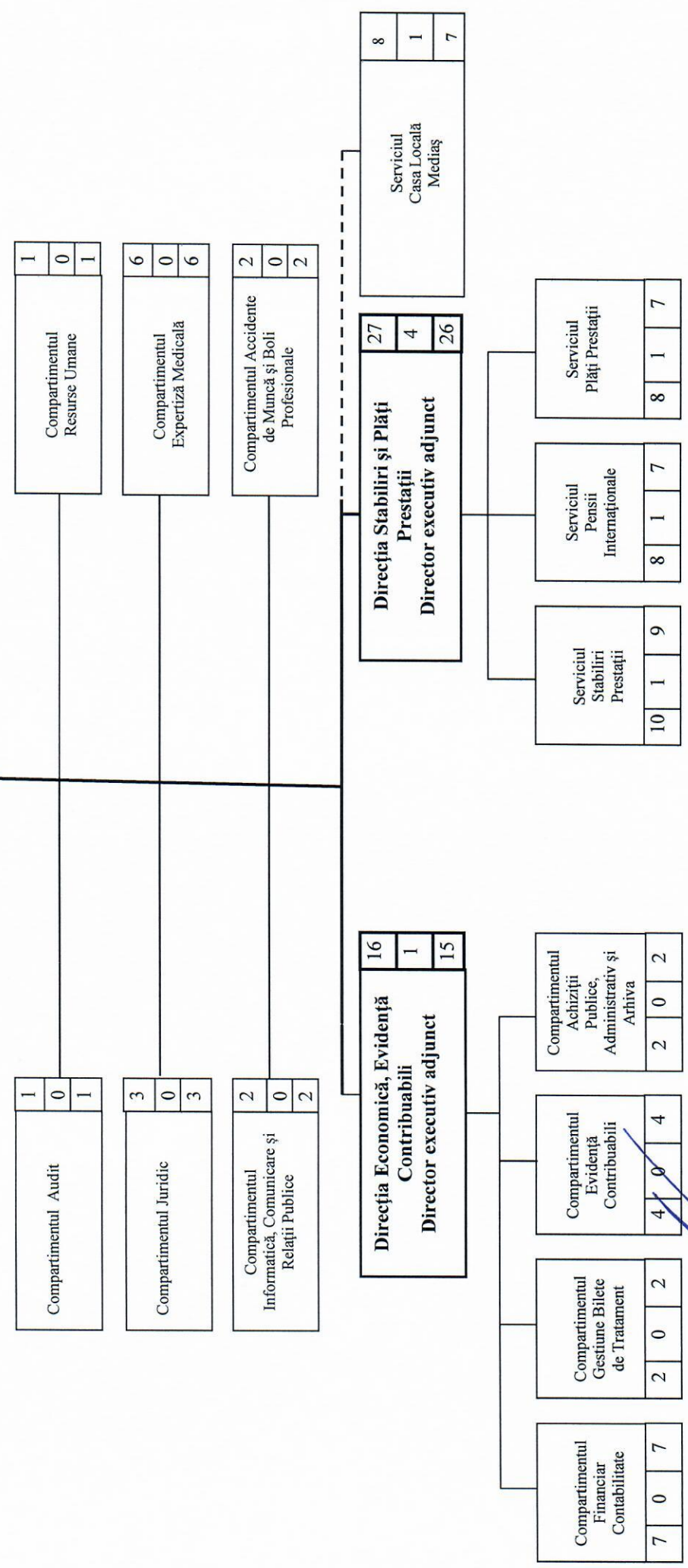
Anexa nr. 1 la Ordinul nr. 345 / 11.06.2021

Structura organizatorică
Casa Județeană de Pensii SIBIU

APROBAT,
PREȘEDINTE C.N.P.P.
Daniel BACIU



Director executiv



LEGENDA:

Total posturi	din care:	
	conducere	execuție
67	7	60

Director executiv,
Dorel Aldea

